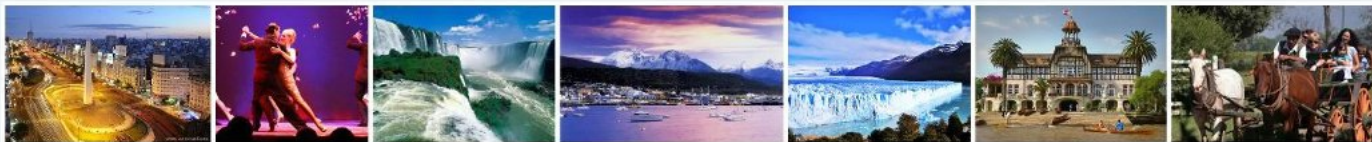


阿根廷 10 天 9 晚行程：布宜+乌斯怀亚+大冰川+伊瓜苏

行程特色

- ✓ 感受“南美巴黎”——布宜诺斯艾利斯，融合了欧洲文化和拉丁风情的独特魅力。
- ✓ 探索“世界尽头”——火地岛乌斯怀亚，在“世界的天涯海角”体验“世外桃源”的纯净感。
- ✓ 近距离观看世界上最著名的活冰川——莫雷诺大冰川，在冰川上行走，是充满惊喜和高潮的终生难忘经历！
- ✓ 亲临世界上最宽的瀑布——伊瓜苏大瀑布，尽享绝妙天然美景和“魔鬼喉”瀑布群带来的绝对震撼！
- ✓ 参观阿根廷古农庄，认识潘帕斯大草原游牧民族——高乔人的传统文化，乘马车、欣赏精湛的马术表演和民族歌舞。
- ✓ 乘船游览阿根廷著名景点老虎三角洲，领略“南美威尼斯”的水上风情。
- ✓ 到探戈的发源地欣赏闻名于世的阿根廷探戈表演，让探戈的热情奔放、激情四射为心灵注入浪漫活力！
- ✓ 享受世界上最好的牛肉和美酒——美味鲜嫩的阿根廷烤肉、香浓迷人的马尔贝克葡萄酒，令人回味无穷。



行程安排

日期	行程
第一天	<p>抵达布宜诺斯艾利斯</p> <p>抵达布宜，接机送酒店。</p> <p>布宜诺斯艾利斯（西班牙语意为“新鲜的空气”）是阿根廷最大城市、首都和政治、经济、文化中心，也是南半球第二大城市、拉丁美洲最欧化的城市，素有“南美巴黎”的美誉。它东临拉普拉塔河，对岸为乌拉圭（东方）共和国，西靠有“世界粮仓”之称的潘帕斯大草原，风景秀美，气候宜人，别具魅力。</p>
第二天	<p>布宜诺斯艾利斯市区游览+晚上观看探戈表演</p> <p>上午游览布宜诺斯艾利斯市区：世界三大剧院之一的科隆剧院，七九大道，独立纪念碑，国会广场，五月广场，总统府（玫瑰宫），布宜诺斯艾利斯大教堂，古董街（SAN TELMO），博卡区（LA BOCA），探戈的发源地卡米尼托小路（CAMINITO），马德罗新港（PUERTO MADERO），典雅的女人桥，及坐落于拉普拉塔（LA PLATA）河中的赌船（CASINO）。</p> <p>下午游览巴勒莫公园（PALERMO），玫瑰园，雷科莱塔贵族区（RECOLETA），贵族公墓，贝隆夫人墓及纪念碑，金属花雕塑。</p> <p>晚上观看闻名于世的阿根廷探戈表演并享用阿根廷烤肉。</p>
第三天	<p>飞往乌斯怀亚，市区观光，乘船游览比格尔海峡。</p> <p>上午搭机从布宜飞往世界最南端的城市——火地岛乌斯怀亚。城市依山傍水，北靠白雪盖顶的安第斯山脉，面对连接两大洋的比格尔海峡。沿着缓坡而建的色调不同的各种建筑坐落在波光粼粼的比格尔水道和青山白雪之间，郁郁葱葱的山坡和巍峨洁白的雪山交相辉映。郊外的火地岛国家公园保持着原生态的丛林，徒步其间，望过水道对岸智利境内的雪山历历在目，构成一幅绝美的图画。</p> <p>下午搭乘游艇，畅游智利和阿根廷之间著名的比格尔海峡（CANAL BEAGLE）。比格尔海峡是以 19 世纪时发现此海峡的“小猎犬号帆船”的名字命名的。生物学家达尔文参加小猎犬号的第二次探险时也</p>



曾经过此海峡。比格尔海峡将大西洋和太平洋分开，水面宁静清澈，两岸雪峰峻岭，绵延不绝，景色优美。继续游览至**海狗岛、鸟岛**等几个小岛，是企鹅、海狮、海狗和各种鸟类的栖息与繁殖之地。接下来，可以看到“世界尽头”的标志——著名的“**世界尽头灯塔**”。

第四天

游览火地岛国家公园。飞往大冰川。



上午游览**世界最南端的国家公园——火地岛国家公园**，是世界最南部的一个自然保护区，充满大自然的气息，雪峰、山脉、湖泊、森林点缀其间，古印地安人的草棚隐约可见，极地风光无限，景色十分迷人。进园探索游览，沿途山明水秀，生机洋溢，还有多种野生动物和珍稀鸟类。这里雨水充足，秋天时候山坡落叶一片火红，美不胜收。



游客可在公园内自费搭乘**观光小火车**至**世界最南端的火车站**，然后乘车游览世界公路最南端的尽头——**阿根廷 3 号公路**，世界最南端的淡水湖等。



火地岛国家公园最有特色的就是搭乘“世界尽头的火车”。这辆行驶在世界最南端的铁路上的蒸汽小火车有着丰富的故事：100 多年前，火地岛曾是最危险的犯人的流放之地，他们建造了这条铁路，每天搭乘火车去森林做苦力。现在，小火车被用于观光，已成为火地岛的旅游标志。乘坐小火车游览火地岛国家公园，是游乌斯怀亚的一个经典节目，不但是一次历史回顾的穿越之旅，也是一次赏心悦目的原生态之旅。

下午送机场，搭机**飞往大冰川**所在地卡拉法特，抵达后接机送酒店。

第五天

游览莫雷诺大冰川国家公园



大冰川国家公园由 47 个大小冰川组成，其中最著名的是**莫雷诺大冰川（PERITO MORENO）**，面积达 257 平方公里，是世界三大冰川之一，也是少数还在继续生长的冰川之一，景色极为壮观。站在专门修建的观赏平台上，游客可以看到冰川是怎样从雪山顶上“倾泻”而下的。冰川正面笔直如削，顶部有无数裂隙，经过阳光的透射、折射，呈现出缤纷的颜色。在观景台上，不时可听到从冰川上传来冰川崩裂的低沉的隆隆声。



【备选行程】

• 冰川漫步（MINITREKKING）

在游览莫雷诺大冰川国家公园前，游客可提前预订好**冰山漫步**行程。这将是一个充满惊喜和高潮的终生难忘经历！抵达大冰川国家公园，乘船登上冰川所在的湖岸，在山间小径上行走约 20 分钟到达冰川边缘。穿上特制的铁钉鞋，听完导游讲解在冰川行走的基本技术和注意事项后，便开始冰山漫步，行程约 1 个小时。脚下的冰块表面不规则，但结实而安全。漫步结束后用午餐，乘船回到港口，前往观景台欣赏冰川之最——莫雷诺大冰川。之后离开国家公园返回卡拉法特。



温馨提示：此行程仅限于阿根廷的夏天，即每年 8 月初至次年 5 月底间。难度中等，适合 10—65 岁身体健康的旅客，不适合超重者（体重超过身高两倍以上）、孕妇、行走不方便者、腿部有旧伤者。建议穿着舒适保暖的服装，防风防水外套，运动鞋或登山鞋（禁用雨鞋和高跟鞋），佩戴太阳镜，防晒油，手套，太阳帽。午餐自备。



• 一小时游船观赏冰川（MORENO FIESTA）

在冰川国家公园内，游客可选择搭乘游船，在阿根廷湖上航行 1 小时，近距离观赏壮丽的冰川景观。



第六天

乘船游览阿根廷湖（TODO GLACILES 游览时间 9: 00-16: 30）

前往 PUERTO BANDERA，搭乘游艇游阿根廷湖（LAGO ARGENTINO），该湖面积一千六百平方公里，最深处达二百五十公尺。船行至湖中心处，可见到 EL GLACIAR UPSALA 大冰山这一大自然的奇迹，之后继续航行至另一冰山 ONELLI。在船航行之中，经过无数个已崩下的巨大冰块，这些巨大的冰



块只有尖端露出水面，本身显深蓝结晶色，各形各样，美至极点，如置身于梦幻中。

晚上送机场，搭机返回布宜诺斯艾利斯。

第七天

飞往伊瓜苏，市区游览。



布宜送机，伊瓜苏接机， **市区游览**。

阿根廷伊瓜苏港市位于阿根廷、巴西、巴拉圭三国交界处，融合了三个国家的文化特色，城市的一个著名景点是**三国交界岭**：巴拉那河和伊瓜苏河汇合形成一个丁字口，河流的中线是三国的国界线。三国在交界岸边，建立了由本国国旗颜色特征的界碑。在各自的界碑下，可以眺望另外二国的界碑。



此外，还可到民间工艺品店逛一逛，或参观花木园等。

第八天

游览阿根廷伊瓜苏大瀑布国家公园



上午前往**大瀑布国家公园**，游览由 275 个大小瀑布组成的**伊瓜苏瀑布群**。沿着河边山间小路，漫步全程景区，奔腾的河水、咆哮的瀑布、白色的水雾和若隐若现的彩虹，令人心旷神怡，接着进入水上栈桥，置身于气势雄伟的瀑布之前，享受天然绝妙景观。勇敢者可（费用自理）乘游艇穿越**魔鬼喉**瀑布群的探险活动，水柱从天而泻，游艇在激流浪尖回旋，惊心动魄。



下午返回布宜，接机。



第九天

古农庄一日游



早餐后前往**农庄**，骑马，坐马车，品尝潘帕斯草原的游牧民族——高乔人的美酒，享受烤肉大餐，欣赏高乔**歌舞表演**，**马术表演**。

辽阔的潘帕斯大草原上生活着强悍的高乔人。这是由西班牙人和印第安人形成的混血人种，多从事畜牧业，习惯于马上生活，英勇强悍，善于马术。布宜诺斯艾利斯附近的一些庄园和牧场现在已经开发成了旅游活动景点，吸引游客了解作为阿根廷文化一部分的高乔人的文化和生活。在高乔人牧场，您可以参观他们的住房、购买手工制品、品尝烤肉和马黛茶、观看马术表演，也可以骑马、乘坐马车亲身体验牧场生活，在这里度过愉快的一天。



第十天

老虎洲游览+送机



早餐后乘车前往布宜诺斯艾利斯省著名的风景区**老虎洲**(TIGRE)，沿途经过圣伊西德罗(SAN ISIDRO)高级时尚住宅区，欣赏拉普拉塔河沿岸宁静秀丽的景色；抵达老虎洲搭乘游船，行驶于错落有致的，私人船坞林立的度假别墅之间，领略素有“南美威尼斯”之称的巴拉那河(RIO PARANA)流域的三角洲独特风景。午间返回布宜诺斯艾利斯市区用餐。

送机离开布宜。